

WINDOWS 7

EYLUL 2012

İÇERİK

- Giriş
- Sürümler
 - Sürüm Karşılaştırmaları
- Masaüstü
- Görev çubuğu
- Başlat menüsü
- Pencere Yapısı
 - Pencere Arası Geçiş ve Boyutlandırma
- Windows'u kişiselleştirmek
 - Masaüstünü
 - Görev çubuğunu
 - Başlat menüsünü
- Dosya ve Klasör İşlemleri
 - Genel bilgiler
 - Windows gezgini
 - Kes-Kopyala-Yapıştır komutları
- Denetim Masası
 - Kullanıcı Hesapları ve Aile Koruması
 - Sistem ve Güvenlik
 - Programlar
 - Saat, Dil ve Bölge
- Donatılar
 - Çalıştır
 - Ekran alıntısı aracı
 - Hesap makinesi
 - Not defteri
 - Paint
 - WordPad
 - Yapışkan notlar
 - Erişim Kolaylığı Programları
 - Sistem Araçları

Windows-7 İşletim Sistemine Giriş

- Windows 7 (önceden Blackcomb ve Vienna kod adlı) Microsoft Windows'un perakendeye sunulmuş en son işletim sistemidir.
- Microsoft tarafından kişisel bilgisayarlar, masaüstü, dizüstü, netbooklar, Tablet PC ve media center bilgisayarlarda kullanılmak için çıkan bir işletim sistemidir.
- 22 Ekim 2009 tarihinde piyasaya sürülmüştür.

Windows-7 İşletim Sistemine Giriş

- Windows 7 işletim sistemi önceki Windows sürümlerine göre daha hızlıdır. Dolayısıyla bilgisayarlar çok daha hızlı açılıp kapanabilmektedir.
- Gelişmiş Görev Çubuğu ile uygulamalar arasında geçiş yapmak mümkün olurken; yeni araç çubuğu ile yazılımlar ve belgeler arasında daha rahat ve hızlı bir şekilde dolaşmak mümkün olabilmektedir.
- Windows 7 ile kullanılmaya başlanan **Windows Aero** özellikleri, temiz bir masaüstü ve daha az uyarı ekranı olarak karşımıza çıkmaktadır.

Windows-7 İşletim Sistemine Giriş

- Windows 7'nin sunduğu yüksek sistem güvenilirliği, daha uzun pil ömrü ve daha az uyarı ekranıyla kullanıcılar, zaman verimliliğini artırmaktadır.
- Çoklu temas teknolojisi, kullanıcının bilgisayar ekranında yapacağı birkaç parmak dokunuşuyla istediği dosyaya, bilgisayara veya cihaza hızlı biçimde ulaşmasını sağlamaktadır.
- İnternet satrancı ve İnternet tavlasi gibi daha önceki Windowslarda kullanılmayan ekler Windows 7'ye eklenmiştir.

Windows-7 Sürümleri

- Starter
- Home Basic
- Home Premium
- Professional
- Ultimate

Starter

- Windows 7'nin en düşük maliyetli ve en az özelliğe sahip olan sürümü Starter Edition'dır.
- Bu sürüm üzerinde Ev Grubu (Home Group) özelliği dışında herhangi bir ekstra özellik bulunmuyor.
- Bu sürüm perakende olarak satışa sunulmamaktadır. Sadece yeni bir bilgisayar satın alınırken verilmektedir.
- Windows Starter'ın bir diğer kısıtlayıcı özelliği ise aynı anda üç adet uygulama çalıştırabiliyor olmasıdır.
- 32-bit işletim sistemi desteği var.
- Windows Internet Explorer 8
- Windows Media Player 12



Home Basic

- Sadece geliřmekte olan lkelerin pazarlarında satıřa sunuldu.
- Aero masast zelliđi yok.
- Perakende olarak satın alınabilecek.
- Basit ev kullanıcıları iin ideal bir srm.
- Uygulama sınırı yok
- Mobility Merkezi (Mobility Center) ve Geliřmiř Ađ zellikleri mevcut
- 32-bit, 64-bit iřletim sistemi desteđi var
- Ev Grubu zelliđi mevcut
- Windows Internet Explorer 8
- Windows Media Player 12



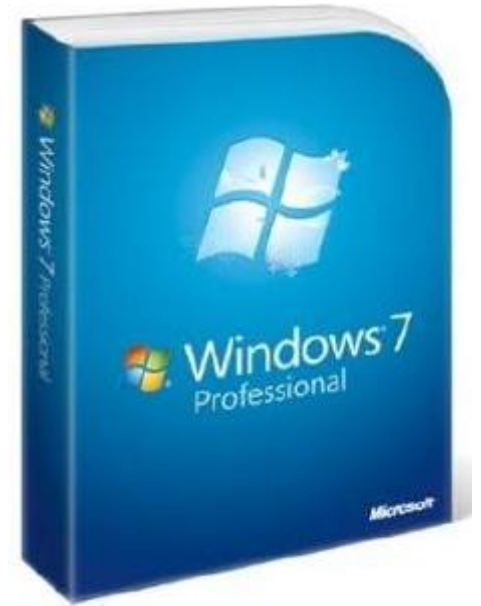
Home Premium

- Ev kullanıcıları için tasarlanmış ikinci sürüm olan Home Premium, Home Basic sürümüne göre biraz daha gelişmiş özelliklere sahiptir.
- Özellikle Aero arayüzünü üzerinde taşıması tam anlamıyla bir geçiş sürümü olarak değerlendirilebilir.
- Uygulama Sınırı Yok,
- Mobility Merkezi (Mobility Center) ve Gelişmiş Ağ Özellikleri mevcut
- Çoklu Dokunuş (Multi Touch), Dvd Playback, Premium Oyunlar gibi özellikleri mevcut.
- Ev Grubu özelliği mevcut
- Windows Media Merkezi



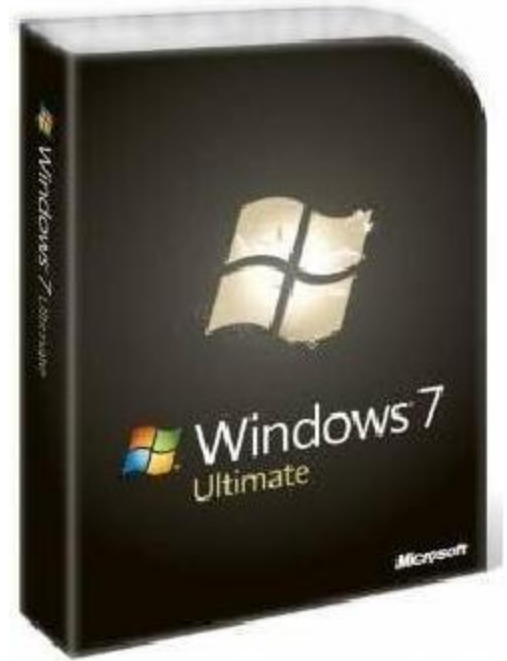
Professional

- Home Premium Edition üzerindeki bütün özellikleri içerisinde barındıran sürüm sunuculara üye olma özelliğinede sahip.
- Uygulama Sınırı Yok,
- Mobility Merkezi (Mobility Center) ve Gelişmiş Ağ Özellikleri mevcut
- Aero Arayüzü özelliğine sahip
- Çoklu Dokunuş, (Multi Touch), Dvd Playback, Premium Oyunlar, Dosya Şifreleme (EFS), Domain Join
- Çevirimdışı Klasörler, Sunum modu gibi özelliklere sahip
- Windows Server Alan Desteği ve Uzak Masaüstü Server desteği var
- Yerel Yazdırma Farkındalığı, Şifrelenmiş Dosya Sistemi
- Sunum modu



Windows-7 Sürümleri

- Diğer bütün sürüm özelliklerini içerisinde barındıran özel bir sürüm
- Ultimate ile veri güvenliğini sağlamak için BitLocker desteği var
- AppLocker
- BranchCache Dağıtılmış Bellek
- DirectAccess
- Çok dilli kullanıcı arayüzü
- Sanal hard disk önyüklemesi



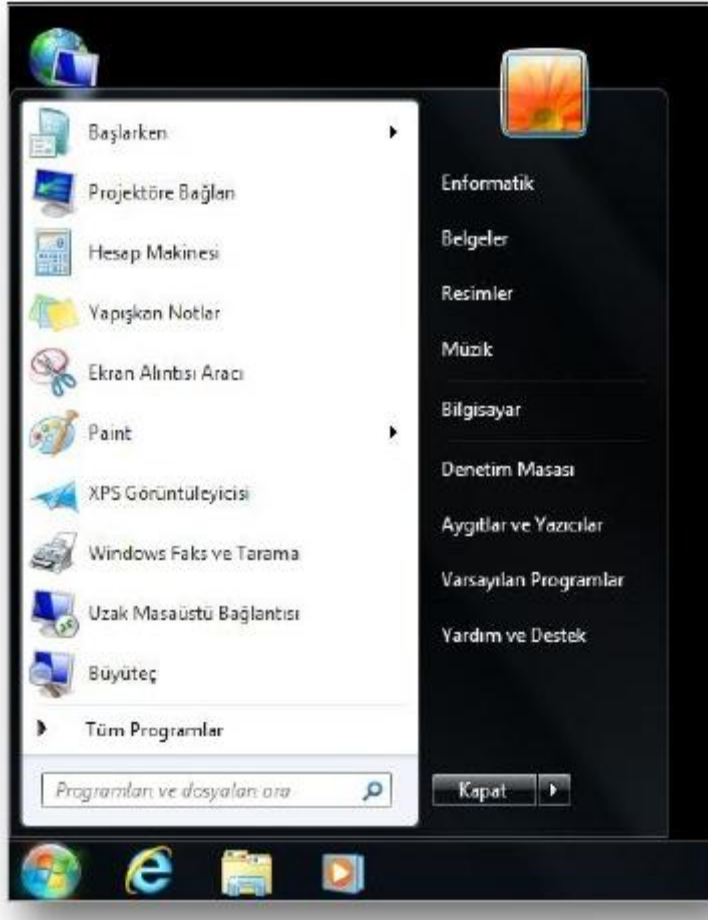
Windows-7 Sürümlerinin Karşılaştırılması

Özellikler	Home Basic	Home Premium	Professional	Ultimate
Gelişmiş masaüstü gezintisi ile hergün gerçekleştirdiğiniz işlemleri daha kolay yapın.	✓	✓	✓	✓
Programları daha hızlı ve daha kolay başlatın; en sık kullandığınız belgeleri hızlı bulun.	✓	✓	✓	✓
Internet Explorer 8 ile web deneyiminizin her zamankinden daha hızlı, daha kolay ve daha güvenli olmasını sağlayın.	✓	✓	✓	✓
Ev grubu ile kolaylıkla birevağı oluşturarak kişisel bilgisayarlarınızı bir yazıcıya bağlayın.		✓	✓	✓
Windows XP modunda pek çok Windows XP iş programını çalıştırın (ayrıca karşıdan yüklenir).			✓	✓
Etki Alanı Bağlantısı ile şirket ağlarını daha kolay ve daha güvenli şekilde bağlanın.			✓	✓
Tüm sürümlerde bulunan antimalware sistem Yedekleme ve Geri Yükleme özelliğine ek olarak, birevveya işağına yedeklemey yapabilirsiniz.			✓	✓
BitLocker ile kişisel bilgisayarınızdaki verileri depolama aygıtlarınızdaki verilerin kayıp veya çalıntıya karşı korunmasına yardımcı olun.				✓
İstedikiniz dilde çalışın ve 35 dil arasında geçiş yapın.				✓

Masaüstü



Başlat Menüsü



- Başlat menüsü, bilgisayar programlarınıza, klasörlerinize ve ayarlarınıza ana giriş kapısıdır.
- Lokanta menüsüne benzer şekilde liste seçenekleri sunduğundan menü olarak adlandırılmaktadır.
- "Başlat" adından da anlaşılacağı gibi, genellikle öğeleri başlatmak veya açmak için gittiğiniz yerdir.

Başlat Menüsü

- Soldaki büyük bölmede, bilgisayarınızdaki programların kısa bir listesi gösterilmektedir. Bilgisayar üreticiniz bu listeyi özelleştirebileceğinden, tam olarak görünümü değişebilir. Tüm Programlar tıklatıldığında programların tam listesi gösterilir.
- Sol alt köşede, arama terimlerini yazarak programlar ve dosyaları arayabileceğiniz arama kutusu bulunur.
- Sağ bölmede, yaygın olarak kullanılan klasörlere, dosyalara, ayarlara ve özelliklere erişim sağlanmaktadır.
- Ayrıca, Windows'da oturumu kapatmak veya bilgisayarınızı kapatmak için gidilen yerdir.

Başlat Menüsü

- Başlat Menüsü
 - Program başlatma
 - Yaygın olarak kullanılan klasörleri açma
 - Dosyaları, klasörleri ve programları arama
 - Bilgisayar ayarlarını düzenleme
 - Windows İşletim sistemiyle ilgili yardım alma
 - Bilgisayarı kapatma
 - Windows'da oturum kapatma veya farklı bir kullanıcı hesabına geçiş yapma
- işlemlerinde kullanılabilir.

Görev Çubuğu

- Görev çubuğu uygulamalar arasında hızlı bir geçiş imkanı vermekte ve uygulamaları tek bir ekrandan yönetebilmeyi sağlamaktadır.
- En önemli özelliklerini;
 - Sıçrama listeleri
 - Sabitleme
 - Canlı görev çubuğu önizlemeleri şeklinde sıralayabiliriz.



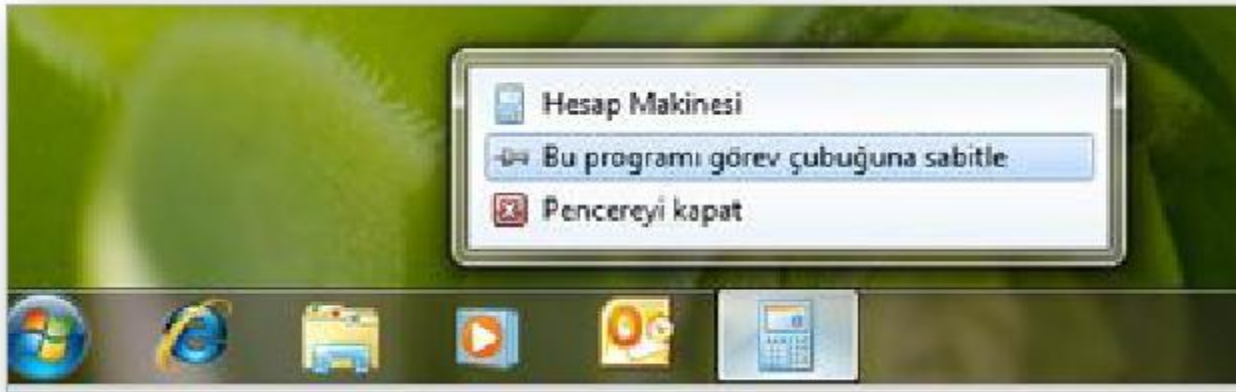
Görev Çubuğu-Sıçrama Listeleri

- Sıçrama listeleri sizi doğrudan her gün kullandığınız belgelere, resimlere, şarkılara veya web sitelerine götürür.
- Bir sıçrama listesi açmak için, Windows 7 görev çubuğundaki bir program düğmesini sağ tıklatmanız yeterlidir.
- Başlat menüsünde program adının yanındaki oku tıklatarak sıçrama listelerine ulaşabilirsiniz.
- Bir sıçrama listesinde gördükleriniz tamamen programa bağlıdır. Örneğin: Windows Media Player 12 sık çalışan parçaları listeler (resimdeki gibi).



Görev Çubuğu-Sabitleme

- Windows 7'de sık kullanılan programları kolay erişim için görev çubuğunun herhangi bir yerine sabitleyebilirsiniz.
- Düğme dizilişinden hoşlanmadığınızda tıklayıp sürükleyerek istediğiniz gibi düzenleyebilirsiniz.
- Hatta tek tek belgeleri veya web sitelerini görev çubuğunuza sabitleyebilirsiniz.



Canlı Görev Çubuğu Önizlemeleri

- Windows 7'de, web sayfaları ve canlı videolar gibi açık pencerelerin canlı önizlemesini görmek için görev çubuğu düğmesinin üzerine gidin.
- Pencereyi tam ekran önizlemek için fareinizi küçük resmin üzerinde hareket ettirin ve pencereyi açmak için tıklatın.
- Küçük resim önizlemelerden pencereleri kapatabilir, video ve şarkıları duraklatabilirsiniz.



Pencere Yapısı

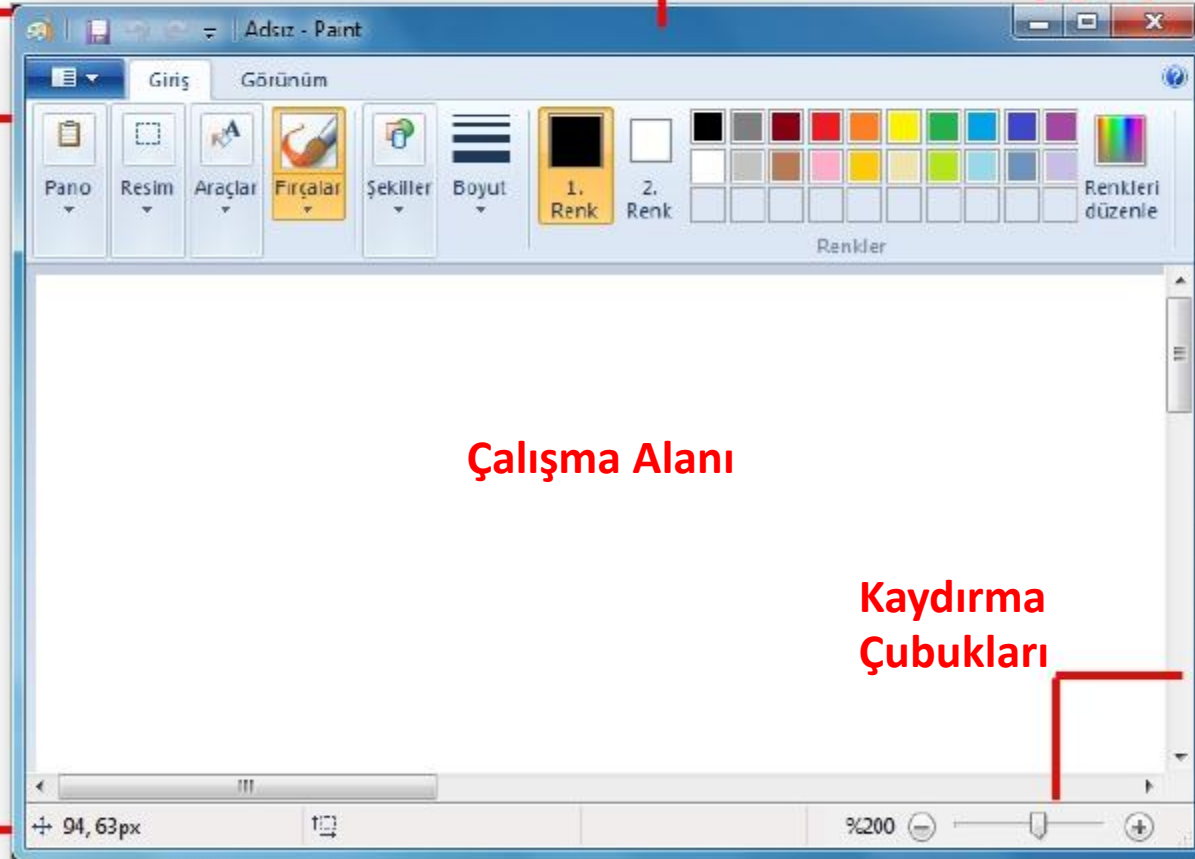
Simge Durumuna Küçült

Ekranı Kapla

Kapat

Başlık Çubuğu

Sistem
Menüsü
Araç
Çubuğu



Kaydırma
Çubukları

Durum
Çubuğu

Pencereler Arası Geçiş ve Boyutlandırma

- Windows işletim sistemi aynı anda birçok pencere ile çalışmamıza imkan tanır. Pencereler arası geçiş yapmak ve pencereleri boyutlandırmak için aşağıdaki özellikleri kullanabilirsiniz;
 - Alt+Tab
 - Win + Tab
 - Pencereyi sallamak (Shake)
 - Windows Tuşu + Yön Tuşları
 - Pencereleri hızlı boyutlandırmak (Snap)
 - Pencere büyüklüğünü ayarlamak (Pencere kenarlıklarından sürükleyerek)
 - Pencereleri taşımak (Başlık çubuğundan sürükleyerek)

Pencereyi Sallamak (Shake)

- Birden fazla pencere açık ve o anda ekranınızda sadece çalışmak istediğiniz pencerenin görünmesini istiyorsunuz.
- Bunun için çalışmak istediğiniz pencerenin başlık çubuğunu farenin sol tuşunu basılı tutarak sağa sola doğru sallamanız yeterli olacaktır.

Pencereleri Hızlı Boyutlandırmak (Snap)

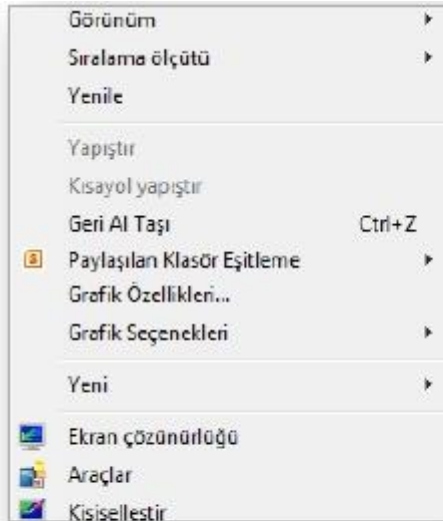
- Pencere ekranın en sağına ya da en soluna taşınırsa pencere kendini ekranın yarısını kaplayacak şekilde boyutlandırır.
- Ekranın tamamını kaplamak için ise pencere başlık çubuğundan tutularak ekranın üstüne taşınır.

Windows'u Kişiselleştirmek

- Masaüstünü Kişiselleştirmek
- Görev Çubuğunu Kişiselleştirmek
- Başlat Menüsünü Kişiselleştirmek

Masaüstünü Kişiselleştirmek

- Başlat Menüsü – Denetim Masası – Görünüm ve Kişiselleştirme
- Masaüstünde iken sağ fare tuşuna basılıp açılan kısayol menüsünden "*Kişiselleştir*" seçeneği seçilir.

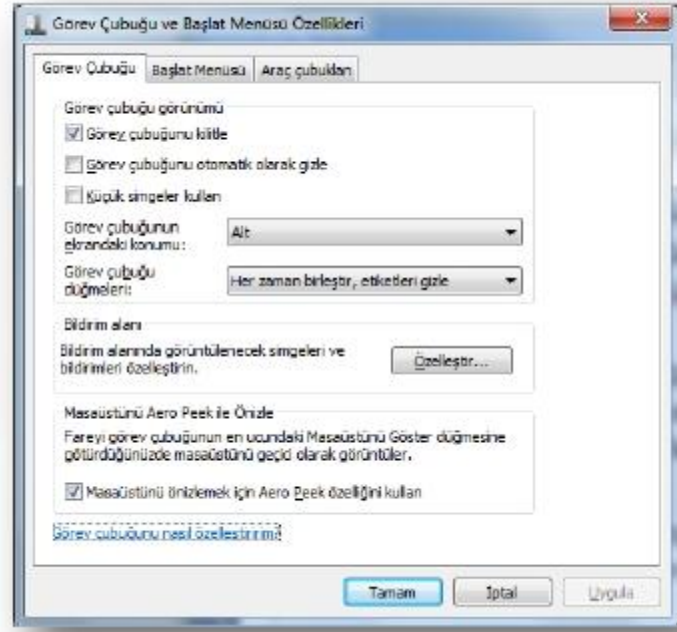


Masaüstünü Kişiselleştirmek

- Bu pencere kullanılarak;
 - Ekran koruyucu değiştirilir,
 - Ekran çözünürlüğü değiştirilir,
 - Yazı tipi değiştirilir,
 - Renk ayarları değiştirilir,
 - Masaüstü arka plan slayt gösterisi oluşturulur.

Görev Çubuğunu Kişiselleştirmek

- Başlat Menüsü – Denetim Masası – Görünüm ve Kişiselleştirme – Görev Çubuğu ve Başlat Menüsü
- Görev çubuğu üzerinde iken sağ fare tuşuna basılıp açılan kısayol menüsünden "*Özellikler*" seçeneği seçilir.



Görev Çubuğunu Kişiselleştirmek

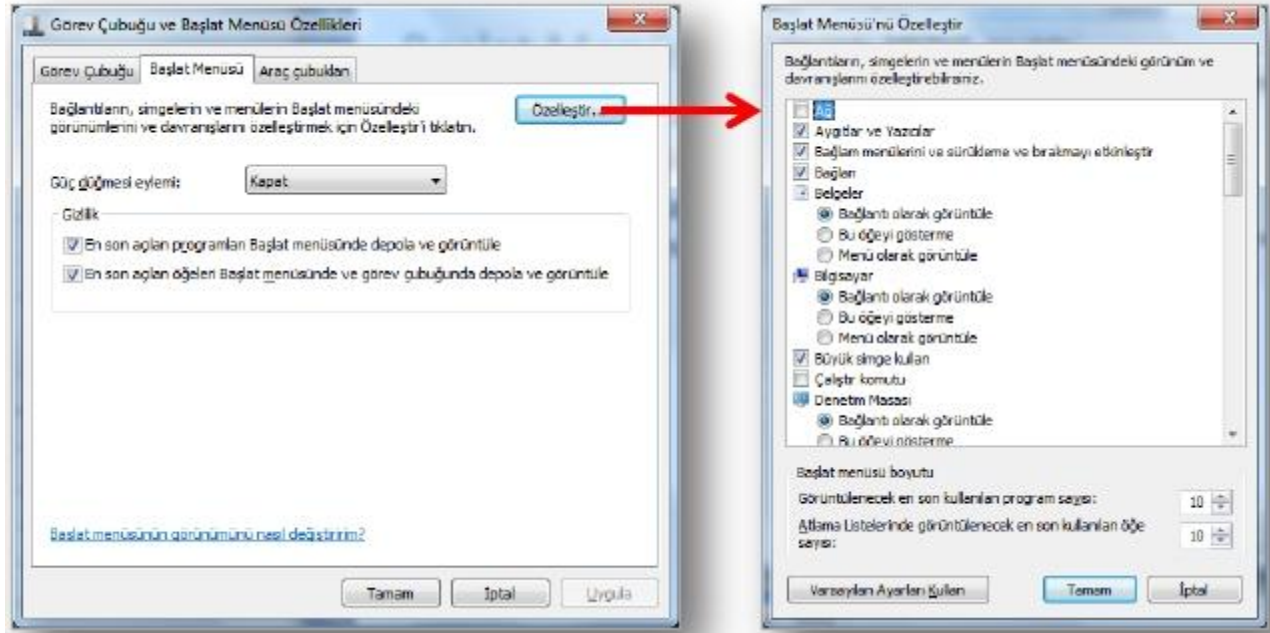
- Bu pencere kullanılarak görev çubuğu;
 - Gizlenir,
 - Gösterilir,
 - Kilitlenir,
 - Ekranın sol, sağ, alt veya üstüne taşınır,
 - Görev çubuğunda bulunan düğmeler farklı durumlara göre özelleştirilebilir,
 - Simgelerin bildirim alanında görüntülenme şekli değiştirilir,
 - Aero peek özelliği açılıp, kapatılabilir.

Görev Çubuğunu Kişiselleştirmek

- **Görev çubuğunu yeniden boyutlandırmak için ;**
 - Görev çubuğu üzerinde boş bir alanı sağ tıklayın.
 - Görev çubuğunu kilitle seçeneğinin yanında bir onay işareti varsa görev çubuğu kilitlidir. "*Görev çubuğunu kilitle*"yi tıklayarak kilidi açın, onay işaretini kaldırın.
 - İşaretçi iki başlı ok haline gelinceye kadar görev çubuğunun kenarının üzerine gelin ve daha sonra kenarlığı sürükleyerek görev çubuğunu istediğiniz boyuta getirin.
- **Görev çubuğuna bir araç çubuğu eklemek için ;**
 - Görev çubuğu üzerinde boş bir alanı sağ tıklayın ve "*Araç çubukları*"nın üzerine gelin.
 - Eklemek veya kaldırmak için listedeki herhangi bir öğeyi tıklayın. Yanlarında onay işaretleri olan araç çubuğu adları zaten görev çubuğundadır.

Başlat Menüsünü Kişiselleştirmek

- Başlat Menüsü – Denetim Masası – Görünüm ve Kişiselleştirme – Görev Çubuğu ve Başlat Menüsü
- Görev çubuğu üzerinde iken sağ fare tuşuna basılıp açılan kısayol menüsünden "Özellikler" seçeneği seçilir.



Başlat Menüsünü Kişiselleştirmek

- Bu pencere kullanılarak;
 - "Özelleştir" düğmesi ile bağlantıların, simgelerin ve menülerin görünüm ve davranışları özelleştirilir,
 - Güç düğmesinin varsayılan olarak hangi işlevi (Uyku, Kapat, Kilitle, Yeniden Başlat vb.) yerine getireceği seçilir,
 - Son açılan programların başlat menüsünde depolanması için seçenek seçilir,
 - Son açılan öğelerin başlat menüsünde depolanması için seçenek seçilir.

Başlat Menüsünü Kişiselleştirmek

- *Başlat menüsüne program simgesini tutturmak için;*
- Başlat menüsüne tutturmak istediğiniz program simgesini sağ tıklayın
- Ardından "*Başlat Menüsüne Sabitle*" seçeneğine tıklayın.

